

Oprawa o wyższym stopniu ochrony - Dyfuzor opalizujący - bezpośrednie rozsyłanie

Korpus z poliestru wzmocnionego włóknem szklanym, z odporną na starzenie uszczelką z pianki poliuretanowej na otaczającej krawędzi, klipsami rynienki ze stali szlachetnej, element nośny z lakierowanej na biało blachy stalowej. Korpus o podwyższonej odporności na substancje chemiczne. Kolor korpusu jasnoszary; Głęboko tłoczona rynienka ze szkła akrylowego z opalizującą gładką powierzchnią; Wbudowany sterownik. Przyłącze elektryczne poprzez 5-biegunowy zacisk przyłączeniowy ze stykami wtykowymi.. Wieszak uchylny SBB należy zamówić osobno.

## CHARAKTERYSTYKA

Numer katalogowy	56615036610
Numer EAN	4020863340361
Numer taryfy celnej	94051140
Znak jakości	IP 65, Klasa ochrony I, F, D, HACCP DIN10500/Żywność/IFS/BRC, Indoor, CE
Klasa odporności IK	IK03 (0°C), IK04 (25°C)
Temperatura otoczenia	ta 0°C do 25°C
Szczególne właściwości	Ready for IoT
Okres gwarancji	5 lata
Możliwość dofinansowania ze środków państwowych	BEG – dofinansowanie do domów energooszczędnych (ważne tylko dla Niemiec)

## ELEKTROTECHNIKA

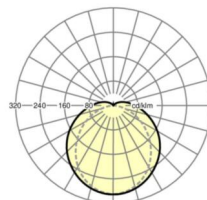
Zasilacz	Elektroniczny sterownik DALI2 (1 szt.)
Moc systemowa	70W
Napięcie sieciowe	230V/50Hz
Automat z bezpiecznikami (prąd rozruchowy)	9 szt./B10, 15 szt./B16, 15 szt./C10, 25 szt./C16
Klasa efektywności energetycznej/Źródło światła	C

## TECHNIKA ŚWIETLNA

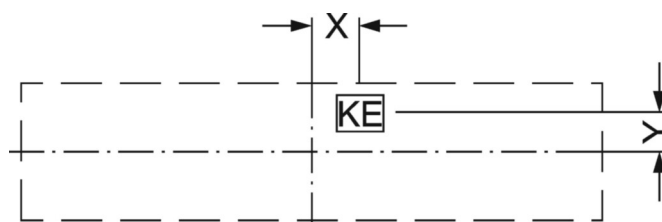
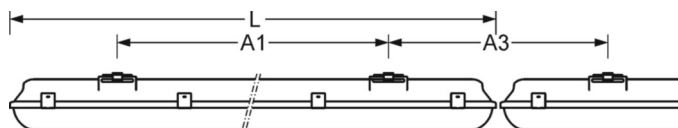
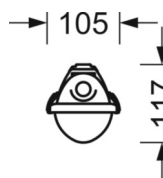
Wyposażenie	LED, współczynnik oddawania barw/kolor światła CRI ≥ 80 / 4000K
Tolerancja koloru (MacAdam)	3SDCM
Bezpieczeństwo fotobiologiczne (Oprawa)	RG0
Nominalny strumień świetlny	10218lm
Trwałość LED	50000h L80/B10 (Tq 25°C)
Wydajność oprawy	147lm/W
UGR pop./pod.	26.5 / 23.9

## DEEP-LINK

<https://www.regiolux.de/pl/article/56615036610>



Odnosiłnik	LED 10200lm 840
ηLB	100 %
Φ ↓/↑	91 % / 9 %
UGR pop./pod.	26.5 / 23.9



**MECHANIKA**

Kolor obudowy	jasnoszary
Wymiary (DxSzxW/ŚrxW)	1600mm x 105mm x 117mm
Masa (netto)	2.4kg
Wlot kabla KE (X/Y)	800mm/0mm
Rodzaj montażu	Pojedyncza instalacja sufitowa, Montaż pojedynczy zwieszakowy, Montaż ścienny natynkowy, Montaż na szynie nośnej

**Wymiary**

L	1600 mm	Długość
B	105 mm	Szerokość
H	117 mm	Wysokość
A1	1000 mm	Odstęp mocowań przy montażu pojedynczym
A3	605 mm	Odstęp mocowań pomiędzy oprawami w ustawieniu w paśmie świetlnym
X	800 mm	Odstęp pomiędzy wejściem kabla a środkiem oprawy na osi X (wzdłuż)
Y	0 mm	Odstęp pomiędzy wejściem kabla a środkiem oprawy na osi Y (w poprz